

# 長野県シニア大学松本学部 2021 講義レジュメ

## 科目：体の自然を取りもどそう\_\_「木香」

木とジョイントの専門家 阿部藏之

### 略歴と活動

1946年敗戦時疎開先の東京都西多摩郡吉野村生まれ\_\_ナナハン。

明治期に指物師から製図用具・測量精密木工を開発し発展させた祖父(東京市麻布区北日ヶ窪町六本木)、十三代國政流指物木工芸職人の父という家系で、幼児期から木の世界に育ちました。学業は、千葉大学木材工芸専攻\_\_家具生産技術を習得し、建築・室内・人間工学を学び工学部建築科木材加工室内計画研究室助手を経て、1972年から家具産業海外プラント技術協力、ジョイントシステムに関するデザイン研究開発業務を生業としてAQデザイン開発研究所自営、室内デザイン施工職業訓練校・建築設計専門学校講師を経験しました。1980年、日本デザイン学会研究発表、家具木工部会を立ち上げ1986年から「木の大学講座」を開講運営してきました。この間、林野庁林業講習所講師、岐阜県林政部木の国大学プロジェクト・幹部職員研修、森林系職業訓練校開設準備作業等を担当。職員研修や政策提言を行い、インキュベーターとして参画しています。

1985年松本クラフトフェア会場使用申請折衝\_\_開催支援、1987年、長野県商工部助成「安曇野匠の里アドバイザー事業」でセミナーを開催。松本クラフトフェアでは2019年までの全出展会場記録を作成\_\_クラフトハウス構想を具体化するための助走を始めています。

1994年からは、会津地方の林業・木材産業振興プロジェクト\_\_杓子ブチ・曲物などの伝承技術調査記録や木材生産販売加工\_\_巨木調査、伐採・製材見学、林業木材知識の取りまとめと編纂。研究原木樹種を収集。長期自然乾燥寝かせの熟成・富貴化を明らかにし、木の見えない力を解明。「木と人間の関わり」を総合学域から考究するとともに、國政流組手の相伝記録をまとめ、樹木の抗菌・抗体・治癒作用や微細放散成分\_\_薬理・メデイカル作用を明らかにする「木の内科研究」を進めています。中学校美術科(工芸デザイン)教員免許/大型自動二輪・中型運転G免許・剣道初段

### 講義内容

#### 概要

「人新世\_\_地球の迷惑一万年」異変が広がる時代に、体の自然を取りもどすことにつながる見えない「木の生命維持力」=抗菌・抗体の発出、木香微細放散成分など、木の内科的知見を披露します。

樹木・森林は、地上の生命維持基盤\_\_かけがえのないプラットホームです。遙か長い時間生きて来た動けない樹木は、細菌・微生物・虫・動物から身を護る免疫・抗体を造り出しています。その生成分泌・放散成分は、紫外線から護るフラボノイド(ポリフェノール)、微生物や虫を寄せつけないアルカロイド、ウイルス・細菌を滅菌し、抗菌作用をもつ抗体など、様々な生命維持・防衛物質を造り出しています。

バラバラに並んだものが、ある段階でまとまりのある意味があるものに見えてくる「コンステレーション、Constellation」という捉え方をしていきます。(星座の意味\_\_Co:結びつけるジョイント\_\_Star::星\_\_llation 関係や意味\_\_心理学では「布置」)小職は、「木と人の関わり」を総合学域から考究してきましたので、広い領域からアプローチします。

#### 実物サンプルについて

抗菌性、鎮静・睡眠導入作用のある成分をキュア・メデイカルウッドとして注目し、精油・樹脂・樹液・香りのネイティブ実物を用意しました。森州の香り高い実学レクチャーになるでしょう。

#### 構成

①はじめに\_\_受講生へいくつかの質問をします。(5分)

耳アカ縄文DNA\_\_漆ヌルゲ耐性、デスクワーク面積(知的向学ライフ)、睡眠の質・住まいの匂い等。

実物サンプルと配付資料



## 実物サンプル

### ②講義コンテンツ\_\_話題とキーワード (1時間)

「木目を見たのが一万年前」\_\_狩猟・採取から定住農耕が始まる。

ネズミトリに山猫を飼いならし、ヤク牛科野生哺乳類のミルクを横取りしてラクターゼ分解酵素を腸内に取り込む\_\_漆樹液を塗り装身具をつくり、膠固め・殺菌力に気がつく\_\_その頃、コロナウイルスは宿主をコウモリへ引越して人体感染中v定住農耕文化・文明Culture は、森林フリー伐採から始まり、民族移動\_\_滅亡する歴史でした。

- 日本人が好きな木の名字・名前は実に多く60%\_\_ Knock on Wood、Touch Wood の文化圏外
- 「木曾五木」は、香木類だった\_\_飛騨の五木\_\_古代諏訪ミシャクジ信仰「タタエ 七木」  
\_\_新 信州香木12選「天然檜・榎・アスヒ、ネズコ・榎 +ネズミサシ・天然杉・松・樅・柅・榎・姫子松・ビャクシン・線香の木「桂」\_\_日本の香木は針葉樹が九割。
- 森は食堂・ファーマシー／日本とヨーロッパの森林植性・樹種の桁違い\_\_氷河期前の森林。
- 木がある場所には、水があり住み暮らせる。樹木に寄り付くコアラ・猿・鳥\_\_木を嫌いな動物はいない。
- 明治後期まで仏像、建築、生活道具は木製でした。「木の国・木の文化」空気・水と同じで意識されない。20万年間\_\_ずっと勝手に生えていると思ってきました。
- 香・薬・葉・棲・集・梅・休・欒・王 木の字体。自然薬・黴虫除け\_\_信州のキハダ・樺 コナラ 撲楸\_\_漆科は里山の暮らし\_\_果樹・医薬資源・医食同源\_\_極楽
- 石油文明 Doppri、擬木の時代\_\_海中や人体に蓄積\_\_溢れるマイクロプラスチック
- シックハウス\_\_激増するアレルギー\_\_農薬・化学合成工業材に囲まれる暮らし
- 不妊小子化\_\_若者の精子30% 減小、(1980年代デンマーク・日本)人工授精20% 以上の現実
- 日本人体型のビック変化\_\_1960年代の人体計測二次元モデル\_\_短足胴長から足長新人類
- 手と足のセンサー、エピソード記憶、旅好きは樹上生活から獲得したDNA
- 人体は一万年前と同じまま。人工化学物質を消化分解・排出できないので体内に残る。自然医薬と化学合成薬品
- ヒノキチオールの滅菌作用：ブドウ球菌を99%滅菌するデータ(東京都消費生活センター)精油成分を使い、肺炎症状の改善レポート(2019 新潟大学)他 細菌類にたいして幅広い抗菌スペクトラムを有するという研究データも検索できます。
- 「食は命\_\_長生きしたいなら、生きているものを食べなさい。」安曇野のドクター
- 住まいは、自然素材でソリッド無垢材の自然乾燥\_\_熟成寝かせ\_\_無塗装が望ましい。工業薬品に依存し、バイ菌が寄り付かない自然界の免疫力・抗菌抗体を忘れていきます。

### ③香木の実物体験 (50分)

「木の香り」体験：香料精油数種／針葉樹ソリッド材110-400年生 姫子松・柅・檜の原木実物・削り華を用意します。

ネイティブ実物：天然檜・ネズミサシ・姫子松・柅・樅・ビャクシン厚板\_\_御飯が腐らないネズコ曲物(伝統工芸品)、白樺樹皮・ホウの木抗菌材も添えます。

匂い紙で木香体験：ヒノキオイル、Abies oil、Ho オイル、ユーカリ精油を嗅ぎ分け。

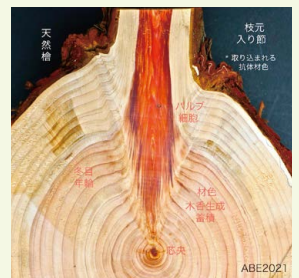
信州ヒメコ五葉松の削り華 (115-400年物)を用意します。

「木香27種箱入り Holz Aroma Kollektion」1986年制作の紹介

#### ■配付資料

- ①氷河期に日本海流(黒潮)／対馬海流／千島海流(親潮)により森林植生が護られた地域「森林植物帯圖」  
垂直森林植物帯\_\_熱帯林・暖帯林・温帯林・寒帯林-1
- ②「木香 28種リスト\_\_品名・香感・天然精油採油部位・価格について」

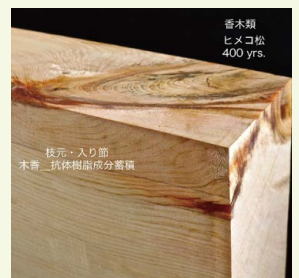
G



H



I



J



K



L



M

